



flooring symposium

LATIFS

17

Latin American Industrial  
Flooring Symposium

# PRESENTE Y FUTURO DEL PISO INDUSTRIAL EN LATINOAMÉRICA

Dos días completos de seminarios, networking y debates



## Programa

### Jornada 1 CDMX 19 de Junio-Monterrey 22 de Junio

- 9:30 h. Registro y visitas stands.
- 10:30 h. Llegada y bienvenida. (Roberto Uribe Afif Director General del Instituto Mexicano del Cemento y del Concreto).
- 10:40 h. Introducción a las jornadas. (Christophe Cortinovis RCR Industrial Flooring).
- 10:45 h. Presente y futuro del concreto en México. (Roberto Uribe Afif Director General del Instituto Mexicano del Cemento y del Concreto).
- 11:05 h. El papel del usuario en el proceso de concepción y diseño de pisos industriales. Usos y experiencias del cliente - Identificación del proceso - Coordinaciones laborales - Factores locales del mercado - Mantenimiento y uso del piso a lo largo de la vida útil. (Christophe Cortinovis COO RCR Industrial Flooring).
- 11:40 h. Concreto ideal para pisos industriales. Optimización de mezclas - Manejabilidad y fraguado. Como influyen estos factores al resultado de la calidad - Concreto de baja retracción - Concreto de retracción compensada. (Carlos Uriel de la Rosa Director Técnico de Ceoncretos Moctezuma).
- 12:15 h. Café y visitas stands.
- 12:45 h. Cálculos de diseño. Cargas puntuales y dinámicas - Métodos utilizados y potencial de diseño ante las nuevas cargas y usos - Casos especiales. (Agustín Escámez Dtor. Monofloor).
- 13:25 h. Aportación de las fibras metálicas a los pisos industriales. Funcionamiento de las fibras de acero - Elección de las fibras adecuadas - Ensayos comparativos fibras/mallas - Método de cálculo mecánica de las líneas de ruptura según Meyerhof Losberg. (Hendrik Thooft - Dtor. R & D Bekaert). Inglés con traducción simultánea.
- 14:05 h. Lonch.
- 15:15 h. Soluciones desarrolladas para juntas constructivas - Problemas encontrados con las juntas - Evolución de las técnicas de protección de las juntas - Certificación CE - Últimas innovaciones (Lee Brockway - Chairman of the Association of Concrete Industrial Flooring Contractors (ACIFC)). Inglés con traducción simultánea.  
Mesa redonda, consultas.
- 15:55 h. Soluciones superficiales. Parte 1. Capas de Rodadura cementosas - Composición de endurecedores de base cementosa. Usos más adecuados vs técnicas de aplicación. Normativas para control de resistencia a abrasión - Ejemplos de uso a través del mundo. (Jesus Librán - Dtor. Rocland).  
Mesa redonda, consultas.
- 16:30 h. Café y visitas stands.
- 16:50 h. Aplicación y procesos de ejecución - Métodos constructivos - Tolerancia y métodos de control - Especificaciones (productos) - Recomendaciones para equipos, productos y maquinaria - Videos de obras. (Xavier Carillo - Director Rinol México).
- 17:20 h. Control del proceso constructivo. Puntos claves para asegurar y mantener la calidad de los pisos industriales (Agustín Escámez - Dtor. Monofloor).
- 17:50 h. Fin de la primer jornada.





# PRESENTE Y FUTURO DEL PISO INDUSTRIAL EN LATINOAMÉRICA

## Dos días completos de seminarios, networking y debates



### Programa

#### Jornada 2 CDMX 20 de Junio-Monterrey 23 de Junio

- 9:00 h. Café y visitas a stands.

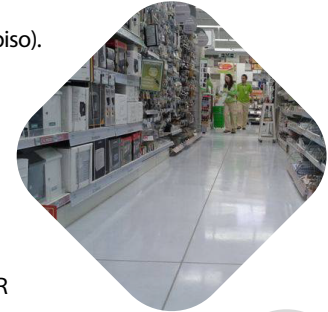
#### LOGÍSTICA

- 9:30 h. Sistema de tolerancias FEM y sistemas autoportantes para almacenes automáticos. (Yvan Busom - Senior Consultant swisslog).
- 10:00 h. Sistemas sin juntas aserradas en losas de gran dimensión para logística moderna - Soluciones actuales en el mercado de los pisos jointless. Soluciones con aditivos para control volumétrico del concreto. (Agustín Escámez - RCR Industrial Flooring).
- 10:30 h. Café y visitas a stands.
- 11:00 h. Tecnología y equipamientos para extendido y nivelación guiada con lasser. Innovaciones en el mercado. (Wilfredo Montenegro - Dtor. Técnico Somero).
- 11:20 h. Pisos de alta planimetría para almacenaje de gran altura en calles estrechas - Normativas ASTM - DIN - TR34 - Control y certificación - Sistema RCR precisión. (Agustín Escámez - Monofloor).



#### PISOS ESTRUCTURALES

- 12:00 h. Fibras estructurales para losas autoportantes, pisos sobre pilotes - Ensayos con la nueva generación de fibras 4D y 5D (Hendrik Thooft - Bekaert). Inglés con traducción simultánea.
- 12:25 h. Referencias internacionales de losas estructurales (RCR Basetec y Piletec). (Eduardo Lavarreda - Dtor. Propiso). Mesa redonda, consultas.
- 13:00 h. Lonch.



#### AGROALIMENTACIÓN

- 14:00 h. Soluciones superficiales. Parte 2. Revestimiento de resina - Selección de sistemas en función de las condiciones de uso - Industrias cárnicas, cervecerías. (Esther Diaz Cano - (ESP) Responsable Rinol resinas Latin América).

#### PAVIMENTOS EXTERIORES

- 14:25 h. Sostenibilidad de pisos y pavimentos exteriores. Técnicas de ejecución. (Christophe Cortinovia RCR Industrial Flooring). Mesa redonda, consultas.
- 14:50 h. Pavimentos decorativos - Estética de pisos y pavimentos exteriores - Pavimento permeable y medio ambiente (Armand Joly - Presidente de Specbea). Inglés con traducción simultánea.
- 15:15 h. Café y visita a stands.



#### MANTENIMIENTO Y ESTÉTICA

- 15:35 h. Sistemas Master y MasterMall. Color, brillo y reflectividad para pisos interiores en tiendas y museos. (Cesar Perez Valdivia - Twister).
- 16:15 h. Puntos clave para asegurar el mantenimiento de la calidad de los pisos industriales (Jesús Librán Rocland). Mesa redonda.
- 16:30 h. Cierre de las jornadas (Christophe Cortinovia RCR Industrial Flooring).



RESERVA AHORA

**Registro:**  
El precio del seminario es de **\$1,500.00 + I.V.A.** p/p. Incluye comida los dos días, y pausas de café. Así como diploma de asistencia.

**Interesados contacta a:**  
Lic. Adriana Villeda Rodríguez  
Tel. Directo (+52 55) 5322 5751  
avilleda@imcyc.com

Verónica Andrade Lechuga  
Tel. Directo (+52 55) 5322 5742  
vandrade@imcyc.com