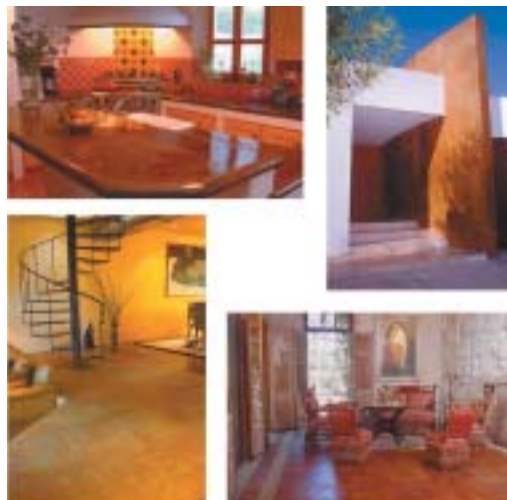


## Para cambiar la cara del concreto

**KEMIKPO STONE STAIN** puede transformar cualquier superficie de concreto en un elegante acabado con apariencia de piedra natural. No es pintura, sino un producto que genera una reacción química con el concreto, nuevo o antiguo, provocando una coloración permanente que no descarpela ni destiñe con el tiempo. Con este producto se pueden lograr ocho colores, verde, rojo, negro, arena, aqua, ocre, terracota y trigo dorado. 🌱

**Informes:**  
**PROCONSA**  
 Tel: (081) 84400 7507/7508  
 E-Mail: [ventas@kemiko.com.mx](mailto:ventas@kemiko.com.mx)



## Muros y pilares con apariencia real de piedra

**LOS SISTEMAS VERTI-CRETE** superan los métodos tradicionales de colado y mejoran la calidad y funcionalidad del producto. Al mismo tiempo reducen los costos de producción y montaje. Entre las ventajas destacan:



**Informes:**  
 Tel: (801) 571 2028  
 Fax: (801) 576 1595  
 E-Mail: [Sales@verti-crete.com](mailto:Sales@verti-crete.com)

- Producto moldeado por los dos lados
- Fabricación de más producto en menos espacio
- Reducción de los costos de mano de obra
- Sistema patentado y portable, con montaje fácil  
 El equipo básico incluye:
  - Sistemas de muros o pilares de 1.2, 1.8 o 2.4 metros de alto (otros tamaños disponibles)
  - Sistemas comerciales de barrera de contención de 6.1 m de ancho (se pueden sobreponer hasta alcanzar la altura deseada)
  - Sólo los pilares requieren cimientos
  - Se pueden hacer hasta 50 cimientos por día
  - Se pueden montar hasta 152 m lineales por día
  - Los pilares no necesitan soportes adicionales 🌱

## Para evitar la corrosión

**CORTEC OFRECE UNA GAMA** completa de inhibidores para protección de metales ferrosos y no ferrosos, e inclusive para la protección de metales combinados.

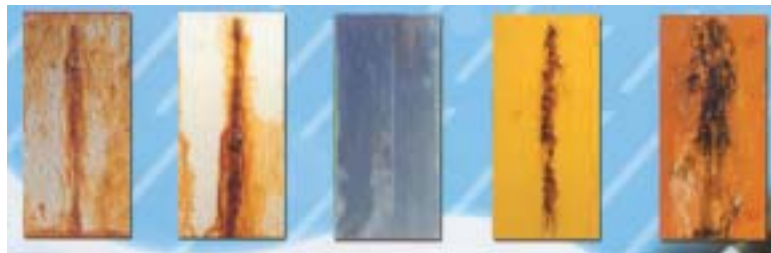
Tiene una solución para la protección temporal en planta, intermedia, almacenaje, transporte de largo plazo en piezas almacenadas y en uso.

Puede preservar los metales y productos contra la humedad y atmósferas agresivas, al igual que contra ambientes tropicales, marinos e industriales.

Las capas invisibles depositadas por VCI CORTEC no necesitan ser removidas, no es necesario desenfrasar, raspar, limpiar, ni ninguna preparación antes de usar, instalar o procesar. Además, no alteran las propiedades superficiales más importantes de los materiales.

Esto último es así incluso en los aparatos electrónicos de mayor precisión, donde la conductividad, permitividad y tolerancia son esenciales.

Los VCI de CORTEC permiten proteger productos de cualquier tamaño, desde circuitos impresos en proceso, hasta grandes embarques en contenedores. 🌱



**Informes:**  
 Galvanizadora Nacional  
 Veracruz, Ver.  
 Tels: (52 229) 934 95 00/9349393/6120  
 Fax: 934 94 27  
[www.grupocobos.com.mx](http://www.grupocobos.com.mx)