

**anippac**

**ASOCIACIÓN NACIONAL DE INDUSTRIALES DEL  
PRESFUERZO Y LA PREFABRICACION, A.C.**

## **EDIFICIOS PREFABRICADOS.**

**BIENVENIDOS**

**ING. RAYMUNDO EDUARDO GARCÍA GÓMEZ.**

**PRETENCRETO S.A. DE C.V.**

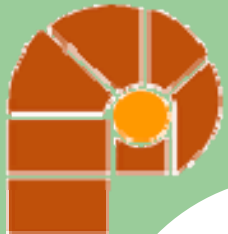


**anippac**

**ASOCIACIÓN NACIONAL DE INDUSTRIALES DEL  
PRESFUERZO Y LA PREFABRICACION, A.C.**



**ESTRUCTURA PREFABRICADA**



**anippac**

## **ASOCIACIÓN NACIONAL DE INDUSTRIALES DEL PRESFUERZO Y LA PREFABRICACION, A.C.**

**OBRA: PALACIO DE HIERRO, GUADALAJARA.**

### **115 COLUMNAS DE 1.80, 1.70, 1.40, 1.30 Y 0.75 METROS DE DIÁMETRO.**

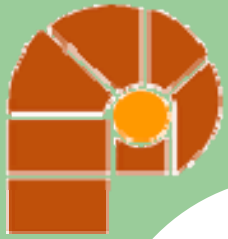
-4 COLUMNAS DE 1.80 M. DE DIÁMETRO, 36 M. DE LONG. Y 260 TON. DE PESO.

-12 COLUMNAS DE 1.70 M. DE DIÁMETRO, 36 M. DE LONG. Y 210 TON. DE PESO.

-20 COLUMNAS DE 1.40 M DE DIÁMETRO, 35 M. DE LONG. Y 150 TON. DE PESO.

-16 COLUMNAS DE 1.30 M. DE DIÁMETRO Y 35 M. DE LONG. Y 120 TON. DE PESO.

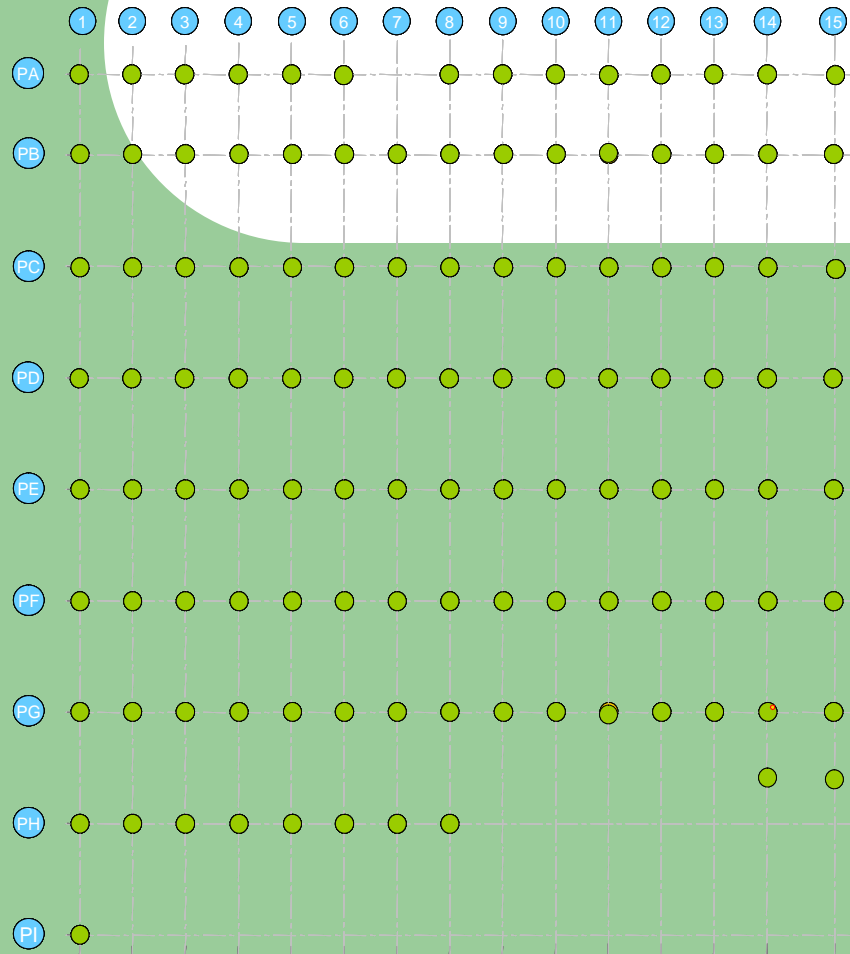
- 63 COLUMNAS DE 0.75 M. DE DIÁMETRO Y 11 M. DE LONG. Y 12 TON. DE PESO.



anippac

# ASOCIACIÓN NACIONAL DE INDUSTRIALES DEL PRESFUERZO Y LA PREFABRICACION, A.C.

## PLANTA DE COLUMNAS.



	P1	P2	P3	P4	P5	P6	P7	P8	P9	P10	P11	P12	P13	P14	P15
PA	C3A-1A	C5-2A	C5-3A	C5-4A	C5-5A	C3-6A		C3-8A	C5-9A	C3-10A	C5-11A	C3-12A	C5B-13A	C5B-14A	C5C-15A
PB	C2-1B	C1D-2B	C5-3B	C3B-4B	C5-5B	C3-6A	C5-7B	C3B-8B	C5-9B	C3B-10B	C5-11B	C1D-12B	C2A-13B	C5B-14B	C5D-15B
PC	C1A-1C	C3A-2C	C5-3C	C4C-4C	C5-5C	C3B-6B	C5-7C	C4A-8C	C5-9C	C4C-10C	C5-11C	C3C-12C	C1C-13C	C5B-14C	C5D-15C
PD	C1-1D	C3A-2D	C5-3D	C4-4D	C5-5D	C4A-6C	C5E-7D	C4B-8D	C5-9D	C4-10D	C5-11D	C3C-12D	C1E-13D	C5-14D	C5A-15D
PE	C1-1E	C3C-2E	C5-3E	C4-4E	C5-5E	C4B-6D	C5E-7E	C4B-8E	C5-9E	C4-10E	C5-11E	C3C-12E	C1B-13E	C5-14E	C5A-15E
PF	C1-1F	C3A-2F	C5-3F	C4-4F	C5-5F	C4B-6E	C5-7F	C4B-8F	C5-9F	C4-10F	C5-11F	C3C-12F	C1B-13F	C5-14F	C5A-15F
PG	C2B-1G	C1D-12G	C5-3G	C3D-4G	C5-5G	C4A-6F	C5-7G	C3D-8G	C5-9G	C3C-10G	C5-11G	C1D-12G	C2C-13G	C5B-14G	C5C-15G
PH	C5A-1H	C5-2H	C5-3H	C5-4H	C5-6H	C5-6H	C5-7H	C5A-8H						C5-14FG	C5A-15FG
PJ	C5A-1J														

### COLUMNAS:

- ● 4 COLUMNAS C2 1.80 M. DE DIÁMETRO.
- ● 12 COLUMNAS C1 DE 1.70 M. DE DIÁMETRO.
- ● 20 COLUMNAS C3 DE 1.40 M. DE DIÁMETRO.
- ● 16 COLUMNAS C4 DE 1.30 M. DE DIÁMETRO.
- ● 63 COLUMNAS C5 DE 0.75 M. DE DIÁMETRO.



**ASOCIACIÓN NACIONAL DE INDUSTRIALES DEL  
PRESFUERZO Y LA PREFABRICACION, A.C.**

**OBRA: PALACIO DE HIERRO, GUADALAJARA.**



**- 381 TRABES PORTANTES Y RIGIDIZANTES CON PERALTES DE 0.65  
A 1.50 M.**

**- 1224 TRABES DOBLE T CON PERALTES DE 0.70 Y 0.90 M Y  
CLAROS MÁXIMOS DE 18.00 M.**

**TOTAL DE PIEZAS FABRICADAS = 1720 PZAS.**



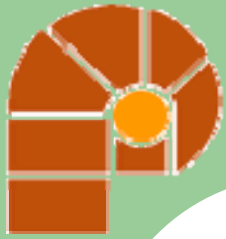
## ASOCIACIÓN NACIONAL DE INDUSTRIALES DEL PRESFUERZO Y LA PREFABRICACION, A.C.



### VENTAJAS EN USO DE COLUMNAS PREFABRICADAS:

- USO ÓPTIMO DE MATERIALES.
- ELEMENTOS ESTRUCTURALMENTE EFICIENTES.
- PRODUCCIÓN EN SERIE.
- MAYOR CONTROL DE CALIDAD.
- MAYOR RAPIDEZ DE CONSTRUCCIÓN.
- USO REPETITIVO DE CIMBRA.
- ABATIMIENTO DE COSTOS.
- LIMPIEZA.





**anippac**

**ASOCIACIÓN NACIONAL DE INDUSTRIALES DEL  
PRESFUERZO Y LA PREFABRICACION, A.C.**



## **EQUIPO EN PLANTA**

- 1 GRÚA SOBRE ORUGAS DE 450 TONELADAS.
- 2 GRÚAS SOBRE CAMIÓN DE 140 TONELADAS CADA UNA.
- 1 GRÚA ESTRUCTURAL DE 75 TONELADAS.
- 2 GRÚAS HIDRÁULICAS DE 15 TONELADAS CADA UNA.
- 1 PLATAFORMA CON EXTENSIÓN DE 40 TONELADAS.



**anippac**

## ASOCIACIÓN NACIONAL DE INDUSTRIALES DEL PRESFUERZO Y LA PREFABRICACION, A.C.

GRÚA ESTRUCTURAL DE 140 TON. Y GRÚA HIDRÁULICA DE  
15 TON.



UNIVERSIDAD  
PANAMERICANA



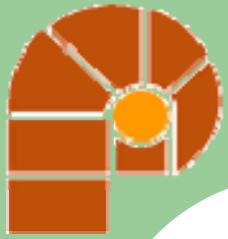




## ASOCIACIÓN NACIONAL DE INDUSTRIALES DEL PRESFUERZO Y LA PREFABRICACION, A.C.

INTRODUCCIÓN DE ARMADO EN MOLDE.  
COLUMNA 1.80 M. DIÁMETRO





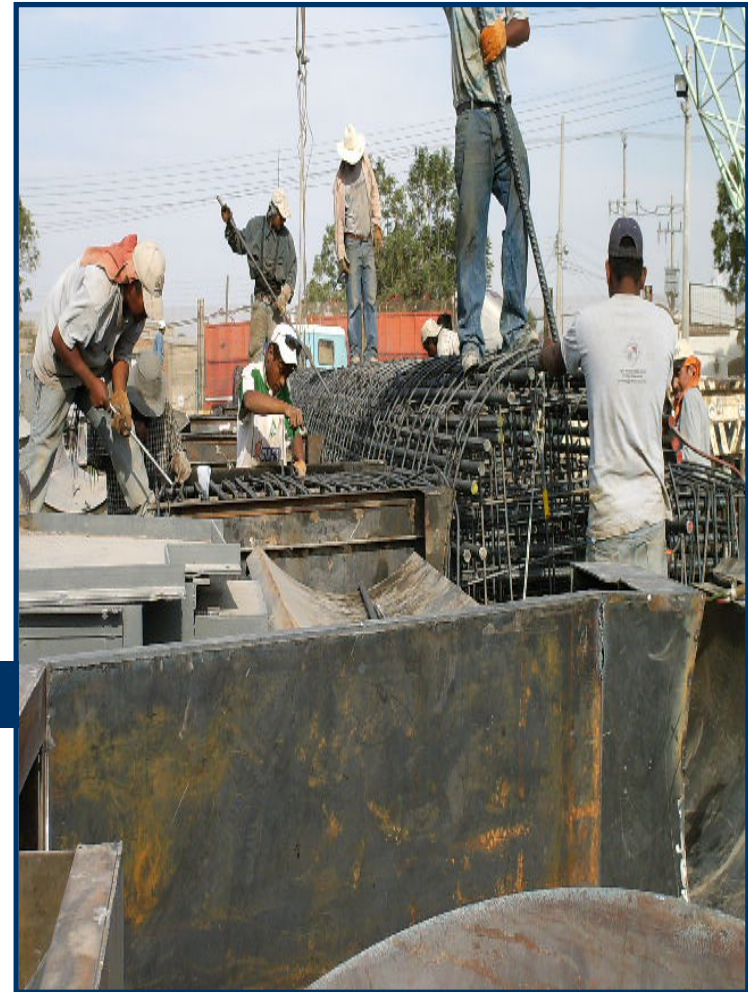
**anippac**

## ASOCIACIÓN NACIONAL DE INDUSTRIALES DEL PRESFUERZO Y LA PREFABRICACION, A.C.

CIERRE DE TAPAS Y TROQUELADO DE MOLDE.



UNIVERSIDAD  
PANAMERICANA





**anippac**

## ASOCIACIÓN NACIONAL DE INDUSTRIALES DEL PRESFUERZO Y LA PREFABRICACION, A.C.

COLADO DE ELEMENTO CON CONCRETO DE ALTA RESISTENCIA.  
COLUMNA 1.70 M. DIAMETRO.



UNIVERSIDAD  
PANAMERICANA





**anippac**

## ASOCIACIÓN NACIONAL DE INDUSTRIALES DEL PRESFUERZO Y LA PREFABRICACION, A.C.

DESCIMBRADO DE COLUMNA DE 1.70 M DE DIÁMETRO Y  
MÉNSULAS EN DOS DIRECCIONES.



UNIVERSIDAD  
PANAMERICANA





## ASOCIACIÓN NACIONAL DE INDUSTRIALES DEL PRESFUERZO Y LA PREFABRICACION, A.C.

COLUMNA 1.80 M. DIAMETRO. PESO 260 TONELADAS.





## ASOCIACIÓN NACIONAL DE INDUSTRIALES DEL PRESFUERZO Y LA PREFABRICACION, A.C.

CARGA DE ELEMENTO A MÓDULO NEUMÁTICOS DIRECCIONALES.  
COLUMNA 1.80 M. DIAMETRO.





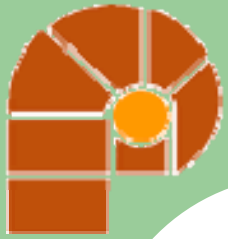
## ASOCIACIÓN NACIONAL DE INDUSTRIALES DEL PRESFUERZO Y LA PREFABRICACION, A.C.



### EQUIPOS DE TRANSPORTE ESPECIALIZADO

- PARA LLEVAR A CABO LOS FLETES A OBRA, SE UTILIZAN COMBINACIONES VEHICULARES DE TRACTOCAMIONES ACOPLADOS A SEMIREMOLQUES.
- MÓDULOS ACOPLABLES LONGITUDINALMENTE CON EJES DIRECCIONALES Y SUSPENSIÓN HIDRÁULICA O NEUMÁTICA.
- UNIDADES PILOTO.
- SEGURIDAD DE SEÑALIZACIÓN Y ABANDERAMIENTO DURANTE EL RECORRIDO A OBRA.
- SEGUIMIENTO DE NORMAS Y REGLAMENTOS APLICABLES. (NOM-040-SCT-2-1995)





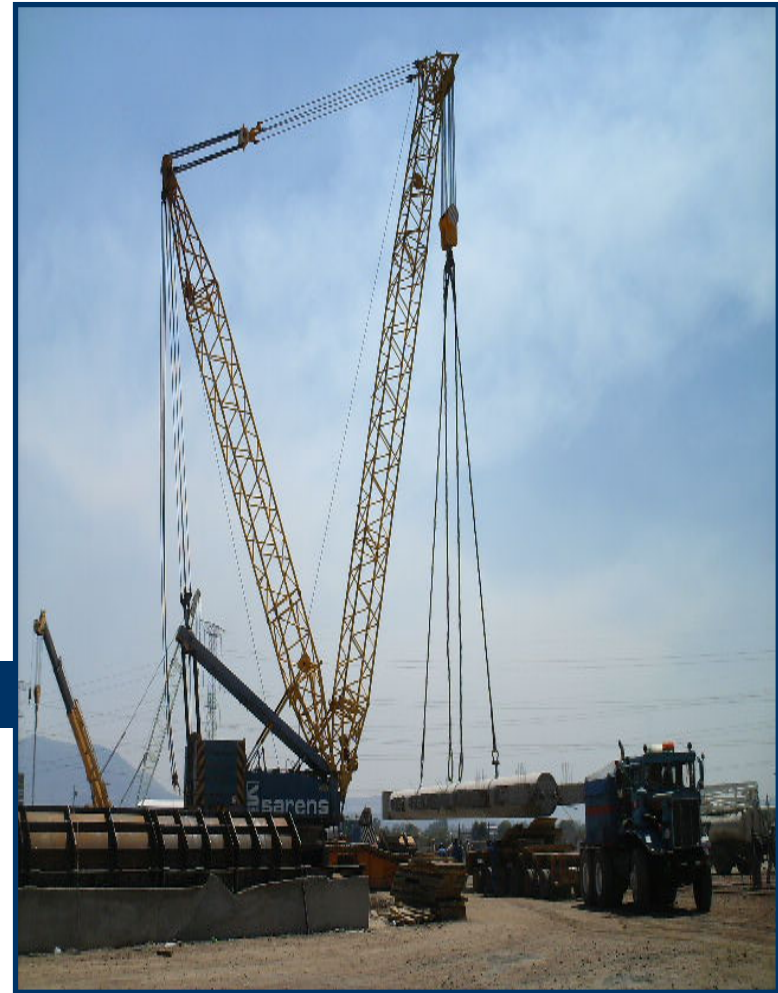
**anippac**

## ASOCIACIÓN NACIONAL DE INDUSTRIALES DEL PRESFUERZO Y LA PREFABRICACION, A.C.

CARGA DE ELEMENTO A MÓDULOS DIRECCIONALES DE 12 EJES.  
COLUMNA 1.40 M. DIAMETRO.



UNIVERSIDAD  
PANAMERICANA







**anippac**

## ASOCIACIÓN NACIONAL DE INDUSTRIALES DEL PRESFUERZO Y LA PREFABRICACION, A.C.

ACCESO A OBRA.- TERRACERIAS NIVELADAS Y COMPACTADAS.  
COLUMNA 1.40 M. DIAMETRO.



UNIVERSIDAD  
PANAMERICANA





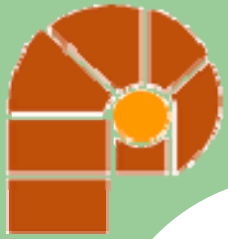
**anippac**

**ASOCIACIÓN NACIONAL DE INDUSTRIALES DEL  
PRESFUERZO Y LA PREFABRICACION, A.C.**



## **EQUIPO EN OBRA**

- 1 GRÚA ESTRUCTURAL SOBRE ORUGAS DE 700 TONELADAS.
- 1 GRÚA ESTRUCTURAL SOBRE ORUGAS DE 450 TONELADAS.
- 1 GRÚA ESTRUCTURAL SOBRE CAMIÓN DE 140 TONELADAS.
- 1 GRÚA HIDRÁULICA DE 180 TONELADAS.
- 2 GRÚAS HIDRÁULICAS SOBRE CAMIÓN DE 140 Y 75 TONELADAS.



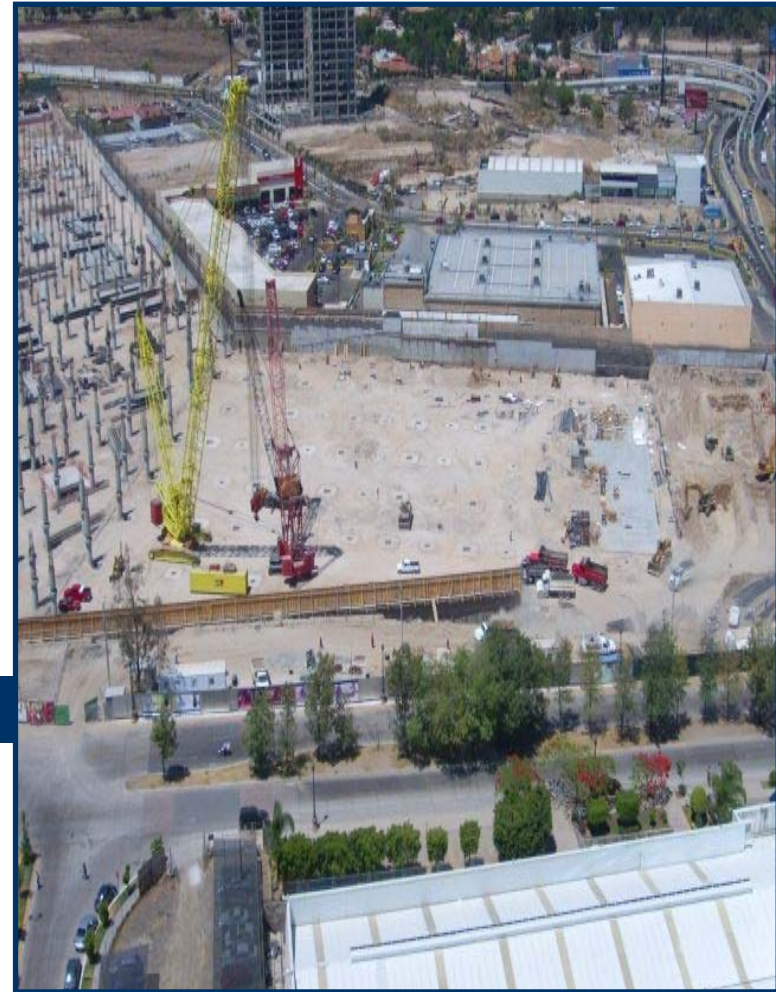
**anippac**

## ASOCIACIÓN NACIONAL DE INDUSTRIALES DEL PRESFUERZO Y LA PREFABRICACION, A.C.

GRUAS ESTRUCTURALES DE 850 Y 350 TONS MONTADAS SOBRE  
ORUGAS.



UNIVERSIDAD  
PANAMERICANA





**anippac**

## ASOCIACIÓN NACIONAL DE INDUSTRIALES DEL PRESFUERZO Y LA PREFABRICACION, A.C.

COLUMNAS DE 1.80 Y 1.30 M. DE DIÁMETRO.



UNIVERSIDAD  
PANAMERICANA





**anippac**

## ASOCIACIÓN NACIONAL DE INDUSTRIALES DEL PRESFUERZO Y LA PREFABRICACION, A.C.

ESTRUCTURA PREFABRICADA PALACIO DE HIERRO, GUADALAJARA.



UNIVERSIDAD  
PANAMERICANA





**anippac**

## ASOCIACIÓN NACIONAL DE INDUSTRIALES DEL PRESFUERZO Y LA PREFABRICACION, A.C.



UNIVERSIDAD  
PANAMERICANA





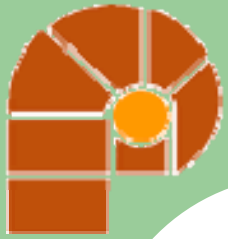
**anippac**

## ASOCIACIÓN NACIONAL DE INDUSTRIALES DEL PRESFUERZO Y LA PREFABRICACION, A.C.



UNIVERSIDAD  
PANAMERICANA





**anippac**

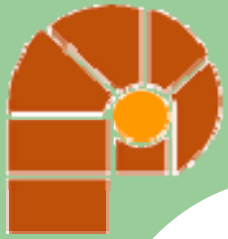
## ASOCIACIÓN NACIONAL DE INDUSTRIALES DEL PRESFUERZO Y LA PREFABRICACION, A.C.



UNIVERSIDAD  
PANAMERICANA







**anippac**

## ASOCIACIÓN NACIONAL DE INDUSTRIALES DEL PRESFUERZO Y LA PREFABRICACION, A.C.



UNIVERSIDAD  
PANAMERICANA





**anippac**

## ASOCIACIÓN NACIONAL DE INDUSTRIALES DEL PRESFUERZO Y LA PREFABRICACION, A.C.



UNIVERSIDAD  
PANAMERICANA





**anippac**

**ASOCIACIÓN NACIONAL DE INDUSTRIALES DEL  
PRESFUERZO Y LA PREFABRICACION, A.C.**



**UNIVERSIDAD  
PANAMERICANA**



**PRETENCRETO**  
PREFABRICADOS Y PRETENSADOS DE CONCRETO

**GRACIAS POR SU ATENCIÓN**

**ING. RAYMUNDO EDUARDO GARCÍA GÓMEZ.**